



SIMPLIFA

5t CO₂ bzw. **18.000kWh** pro Jahr
sparen mit nur einem Aufzugschacht?

Februar 2023

AUFZÜGE UND WÄRMEVERLUST

SIMPLIFA

Bis 2030 müssen die **Emissionen aus Gebäuden jährlich um 52 Mio. Tonnen CO_{2e}** reduziert werden, um die Klimaschutzziele zu erreichen.*

Bestehende Aufzüge in Deutschland emittieren jährlich etwa **3,5 Mio. Tonnen CO_{2e}**.

**Aufzüge
>6,5%**

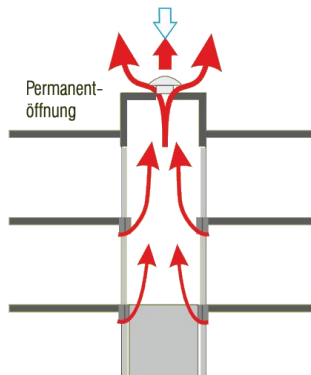
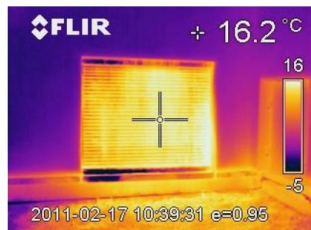
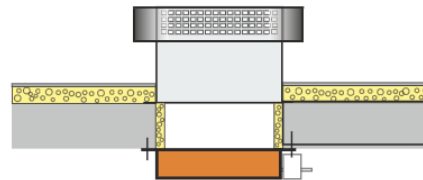


Lösungen von Simplifa lösen dies effizient für Mieter und Eigentümer.

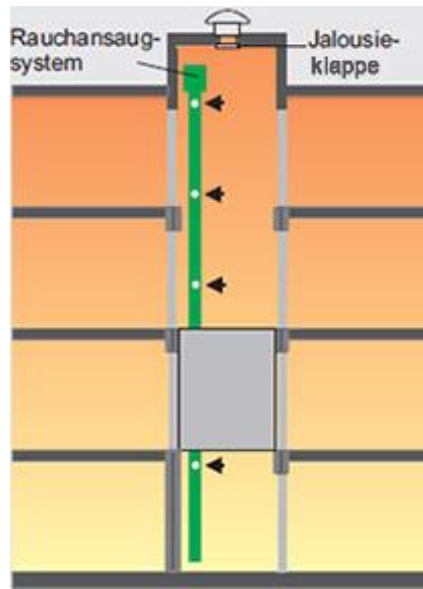
Energieverlustvermeidung

Smarter energetischer Schachtverschluss

SIMPLIFA



NORMAL



SIMPLIFA

Gesetzliche Regelung

Regelung in Musterbauordnung des Bundes
Permanente Leckage in der Außenwand: 2,5% der Grundfläche des Schachts, mindestens 0,1 m²

Berechnung:

Einzelner Personenaufzug
6 Haltestellen
Schachthöhe: ca. 20m
Schachtmaß: ca. 1,7x1,8m

Vermeidungspotential:

- ca. 18.000 kWh
- CO_{2e} ca. 4,8 Tonnen
- ca. 2.700€

Potentiale Ihrer Aufzüge

Ganzheitliche Betrachtung Ihrer Aufzüge durch Ihre externe Aufzugabteilung

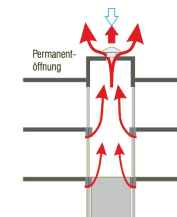
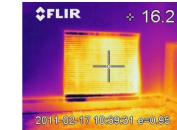
SIMPLIFA



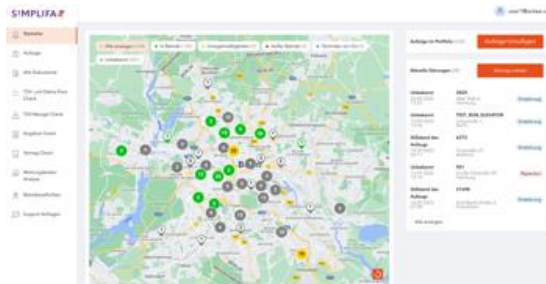
360°-Visualisierung
Ø 500 Datenpunkte je Anlage



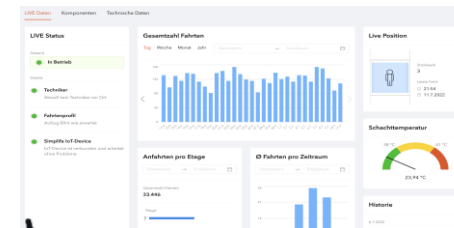
Herstellerneutrale GBU
und **Budgetierung**



Smarter energetischer
Schachtverschluss



Kundenportal
(Transparente Übersicht)



Live-Monitoring
(Bedarfsgerechte Wartung /
Reaktion bei Störungen)

Angebot

ESG-Potentialanalyse

SIMPLIFA

1 Ihre Anlagen werden durch SIMPLIFA-Sachverständige begangen

2 Sie erhalten eine detaillierte Ergebnispräsentation (online)

3 Sie erhalten eine Einschätzung über Potentiale Ihrer Anlagen (Fokus: ESG)

Herstellerunabhängige Bestandsaufnahme durch technische Begehung und Potentialeinschätzung ESG-Maßnahmen



Ergebnispräsentation für ihr Portfolio



Digitales Aufzugsmanagement + Digitalisierung der Geschäftsunterlagen + 360°-Visualisierung + Zugang zu Simplifa-Portal+ ESG-Aufzug-Analyse



Simplifa GmbH

- Gegründet: 2013
- Sitz: Berlin
- ca. 70 Mitarbeitende
 - davon 20 Sachverständige
- Herstellerunabhängig
- > 5.000 Anlagen unter Vertrag

Wir kümmern uns um alle Prozesse und technische Fragen rund um Fördertechnik

Auszug Referenzen:



BECKER & KRIES



Ihre Ansprechpartner

SIMPLIFA



Martin Stroba

Account Executive

M: +49 174 231 095 7

Martin.Stroba@simplifa.de



Jasper von Meien

Account Executive

M: +49 172 797 741 9

Jasper.vonMeien@simplifa.de

SIMPLIFA

Simplifa GmbH

Lützowufer 1
10785 Berlin

T.: +49 (0) 30 398 2033 0
M.: anfragen@simplifa.de

www.simplifa.de