

dotscene[®]

● Intro

- **Hard- und Softwareentwicklung für mobiles 3D-Laserscanning (SLAM only)**
- **Fokus Bestandserfassung Immobilien**
- **Digitalisierte Immobilien ca. 2.280 -> 2 bis 3 Immobilien pro Tag**
- **Mitarbeiter inkl. Tochtergesellschaft 50**

DOTCUBE BLACK



- Licht und GPS unabhängig (SLAM only)
- 600.000 Lasermessungen pro Sekunde, 360° horizontal and vertikal
- Automatischer Upload der Daten
- Einfache & intuitive Datenaufnahme
- Für den Einsatz an Drohnen und zu Fuß
- Datenschutz - keine personenbezogenen Daten



Erlebe das schnellste 3D aller Zeiten

Einloggen und scannen

Anmelden

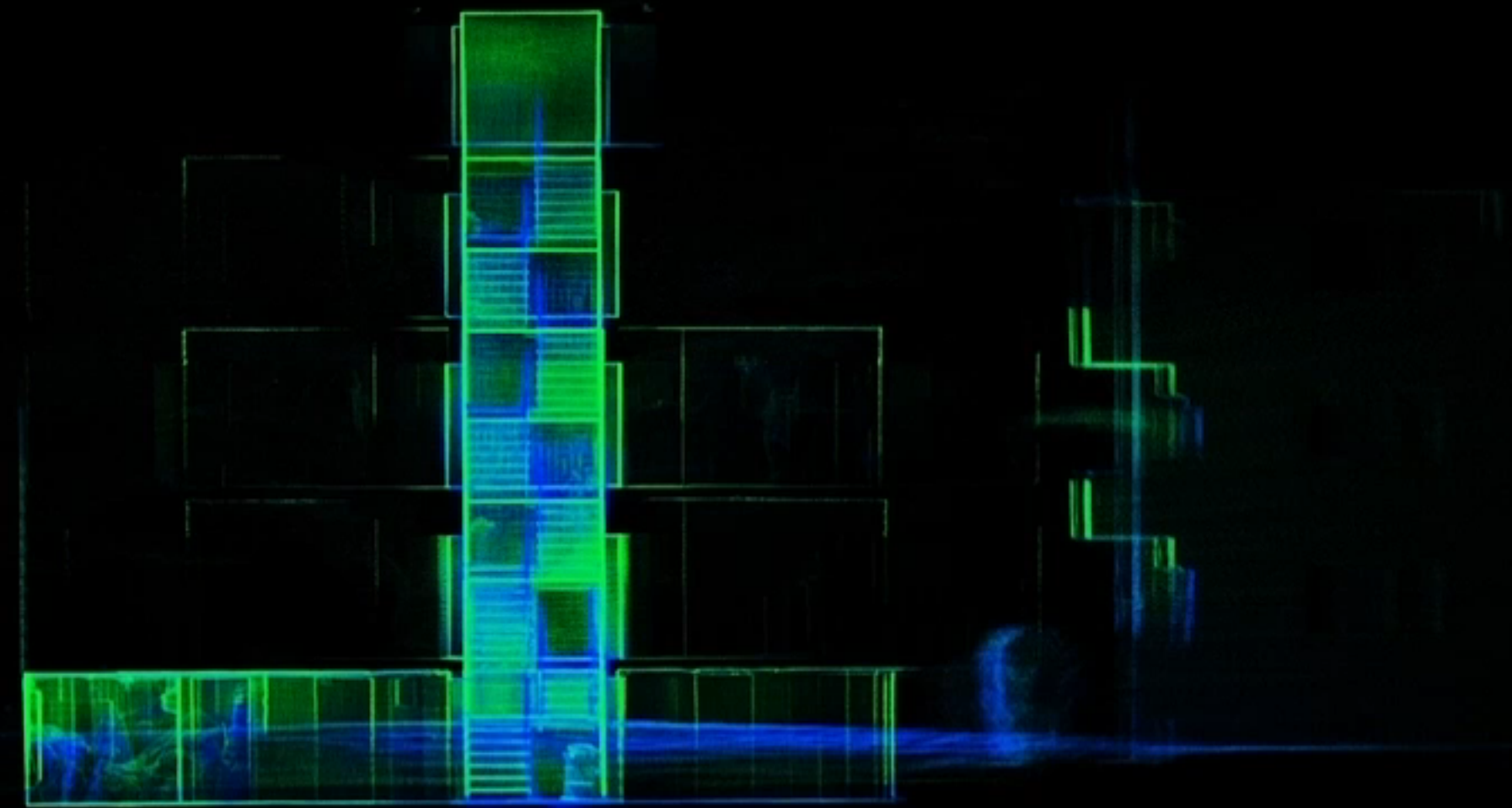
or

Anmelden mit Microsoft

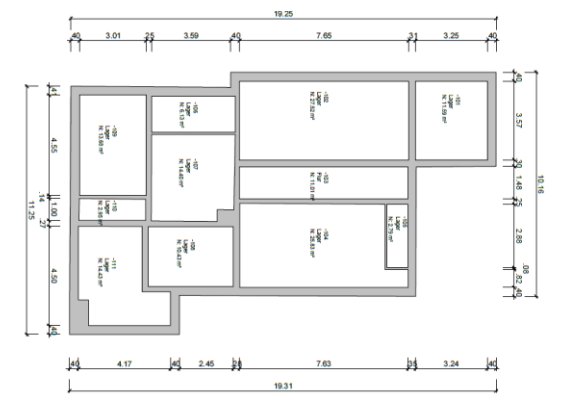
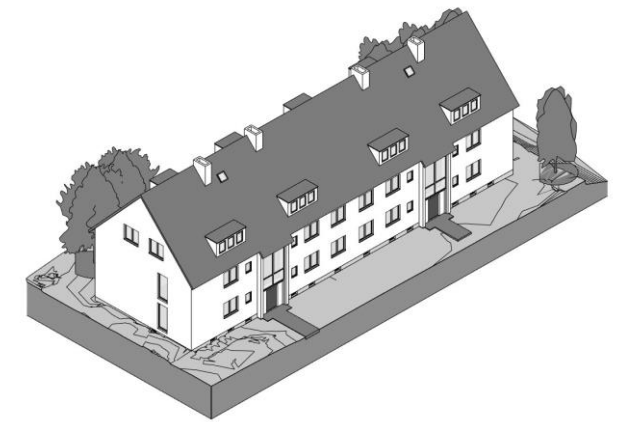
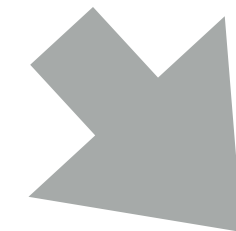
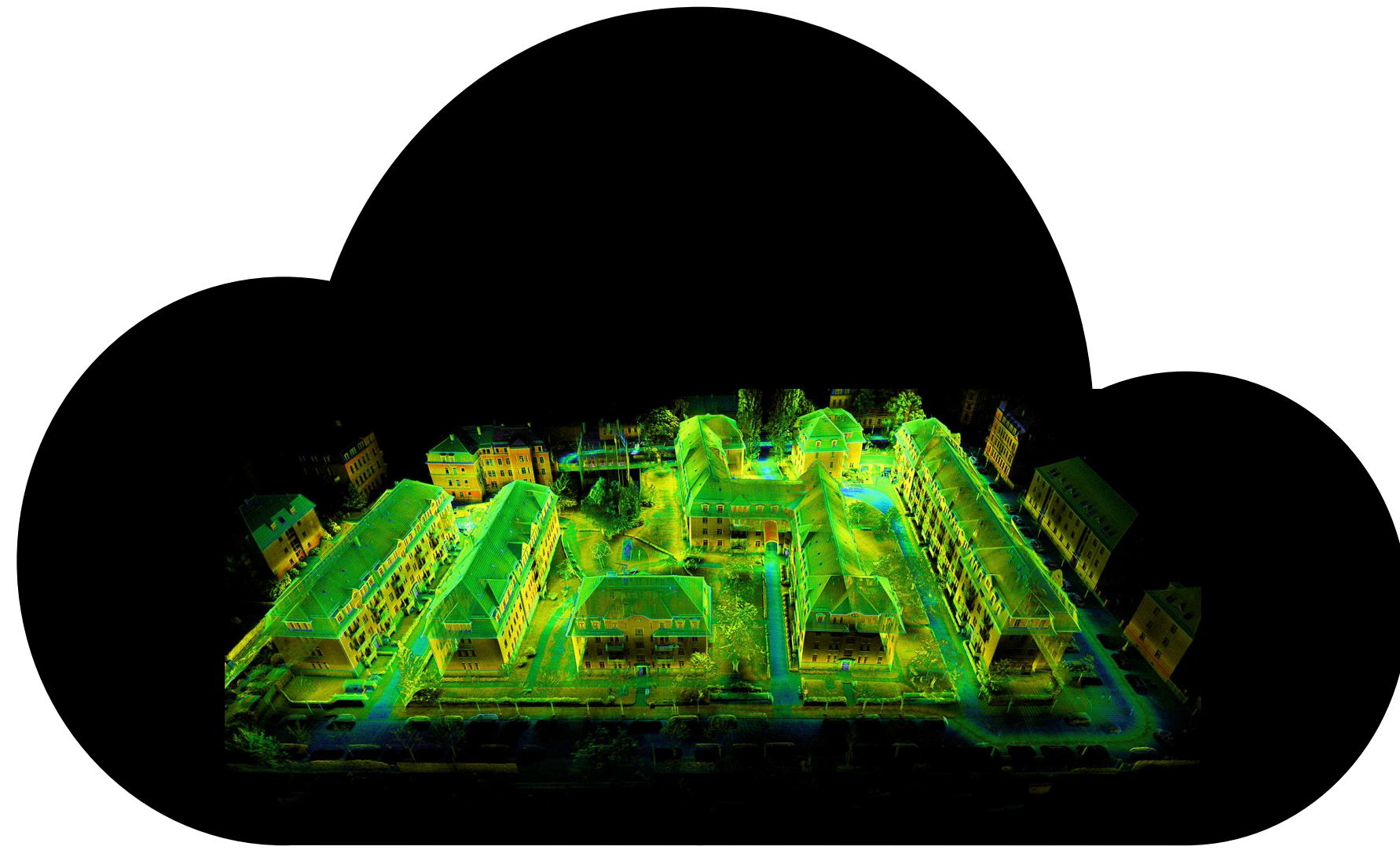
[Jetzt registrieren](#) [Passwort vergessen?](#)



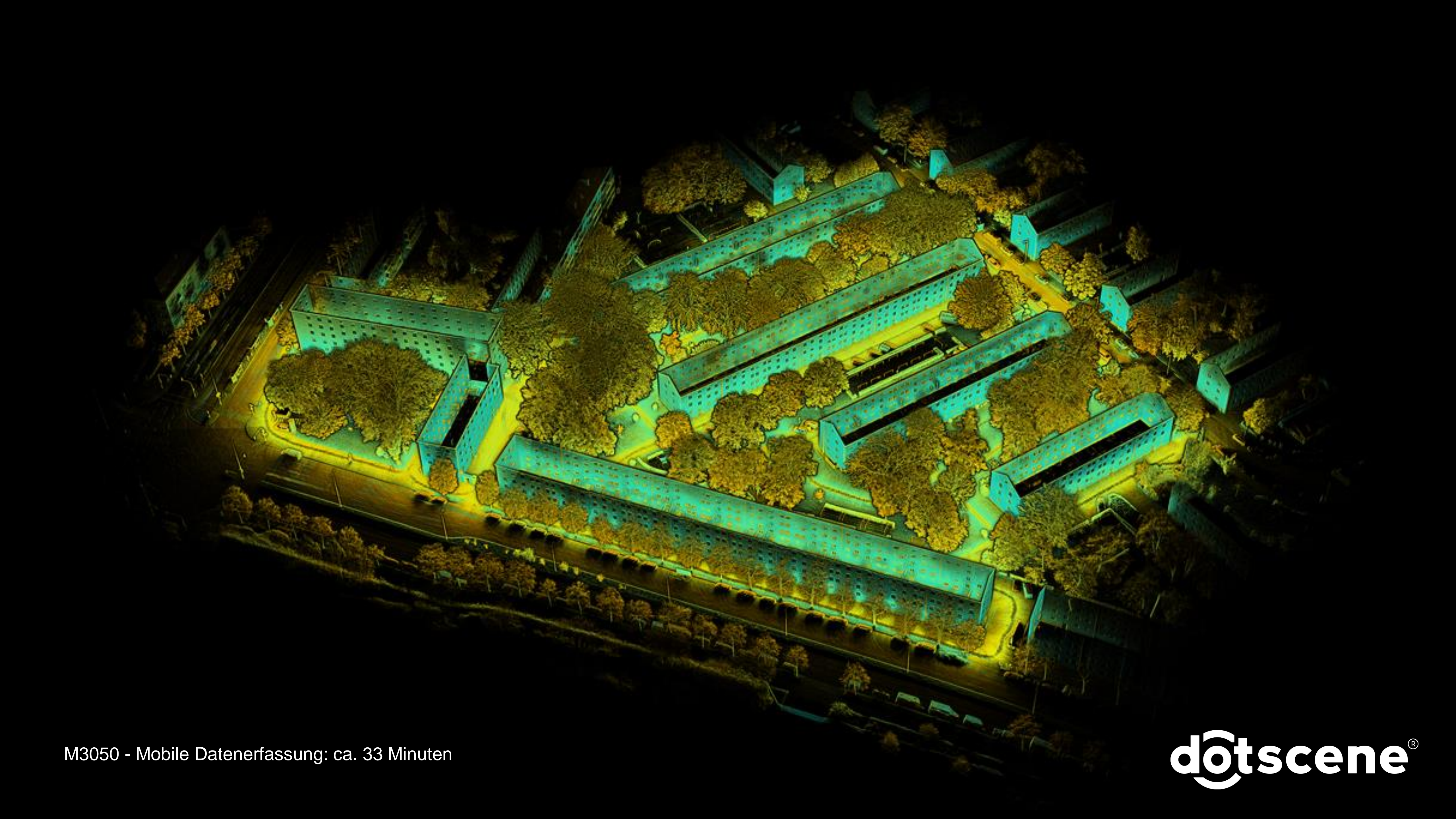




dotscene®

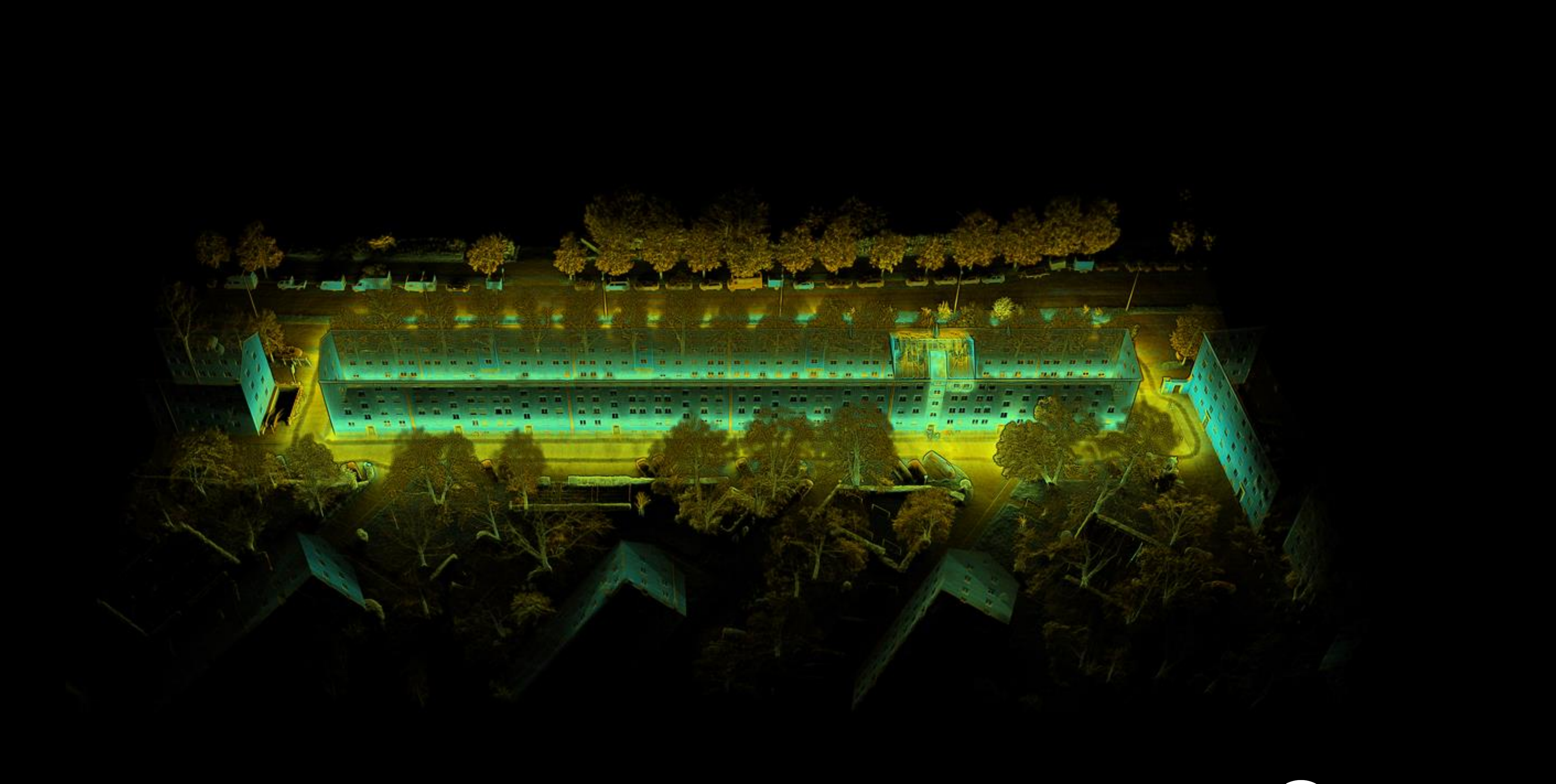


dotscene[®]



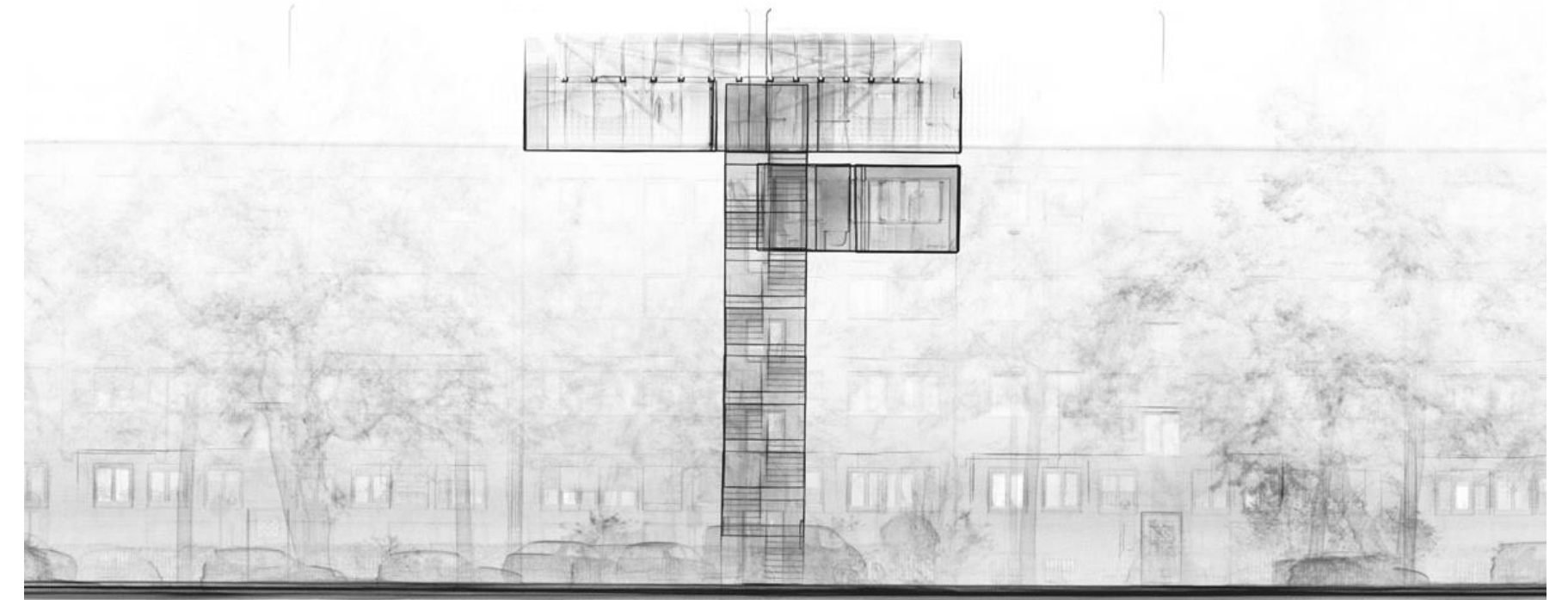
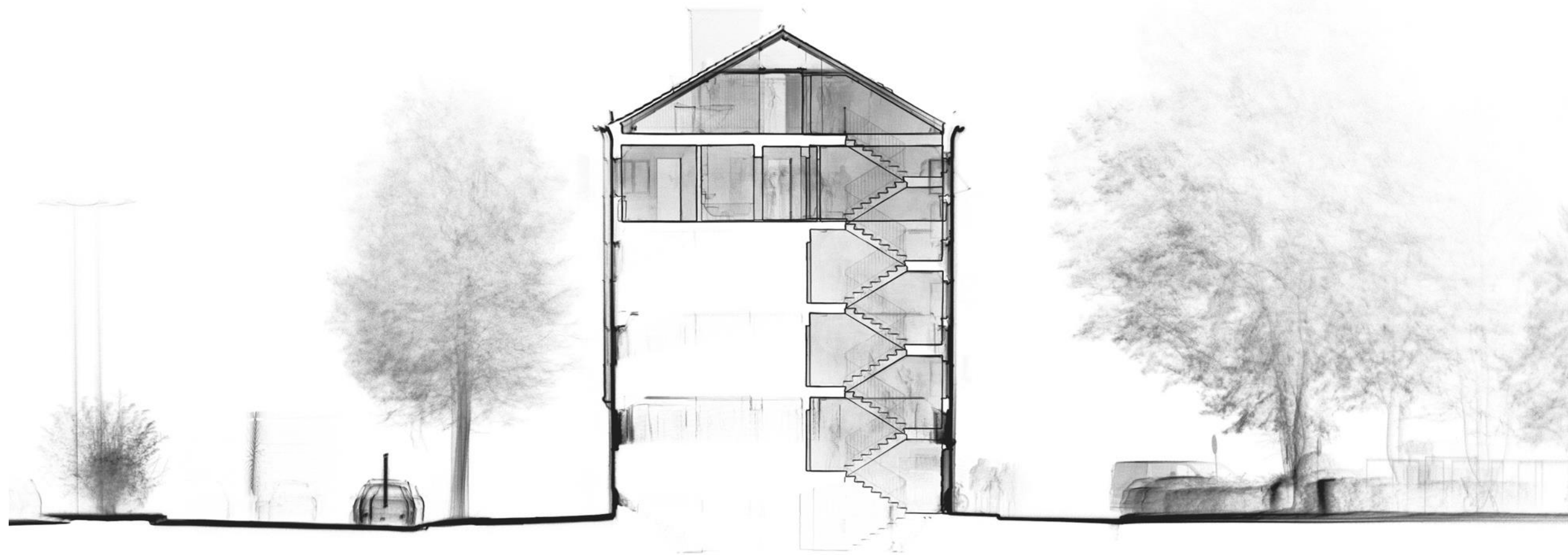
M3050 - Mobile Datenerfassung: ca. 33 Minuten

dotscene[®]



M3050 - Mobile Datenerfassung: ca. 5 Minuten vs. 2,5 Stunden stationärer Laserscanner

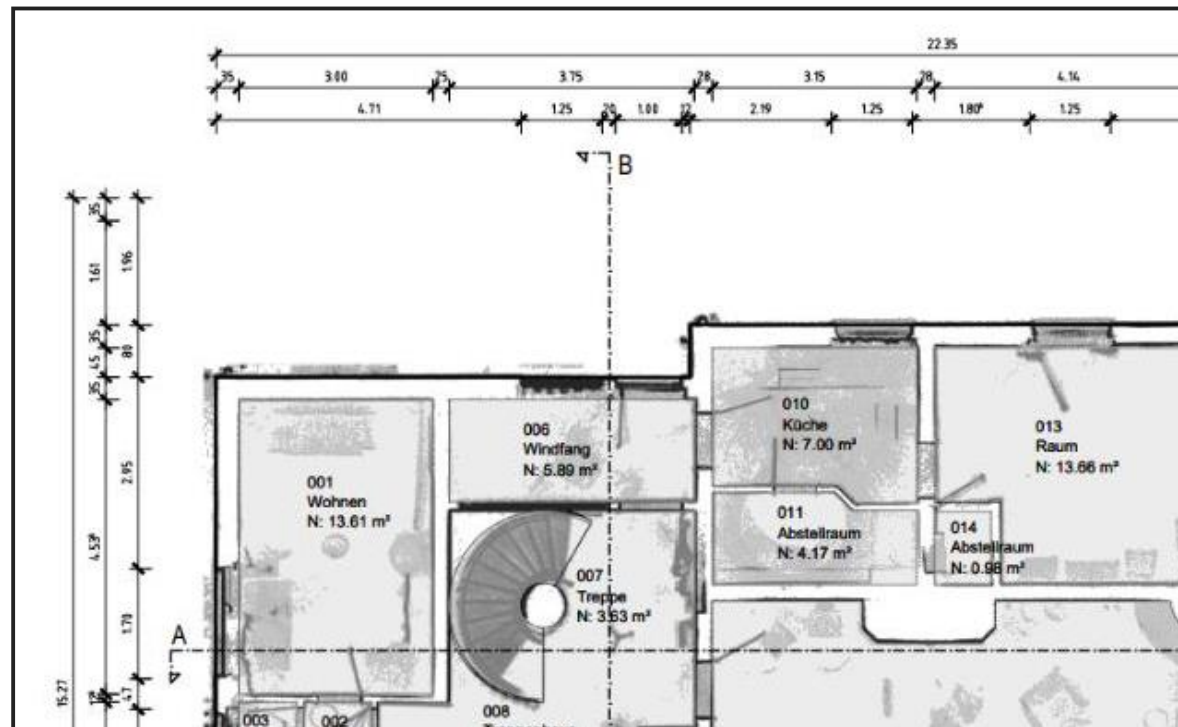
dotscene[®]



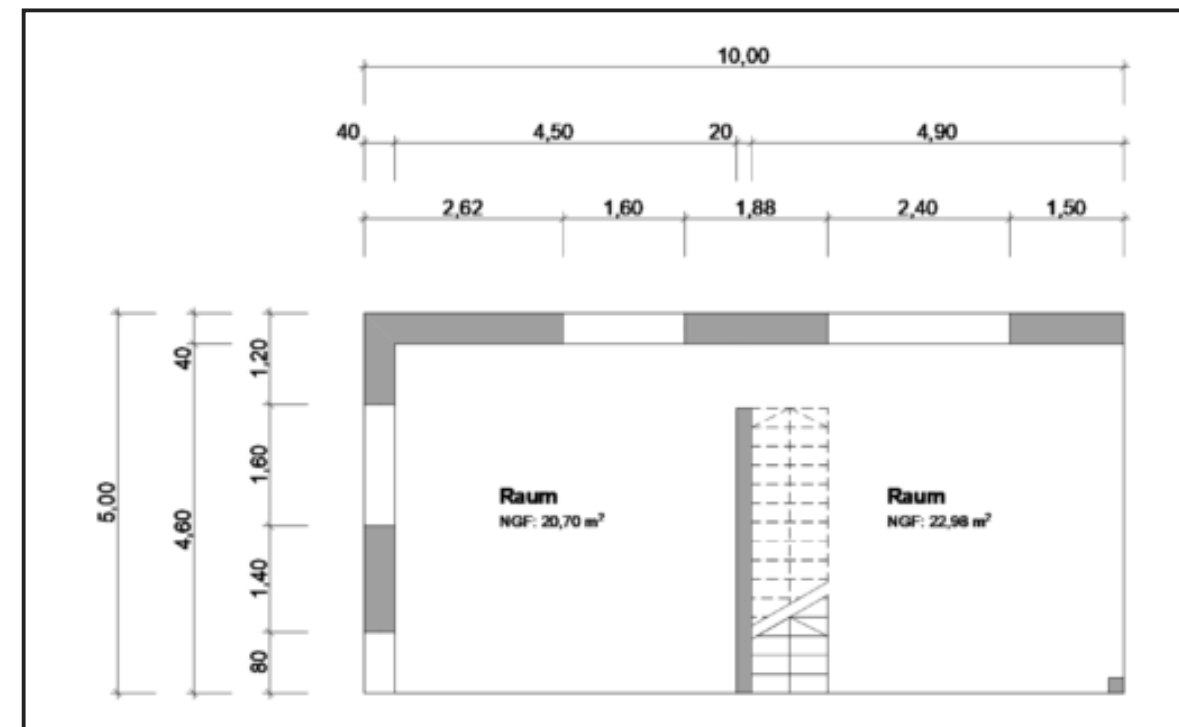
M3050 - Schnitt durch Punktwolke

DETAILSTUFEN CAD AUFBEREITUNG

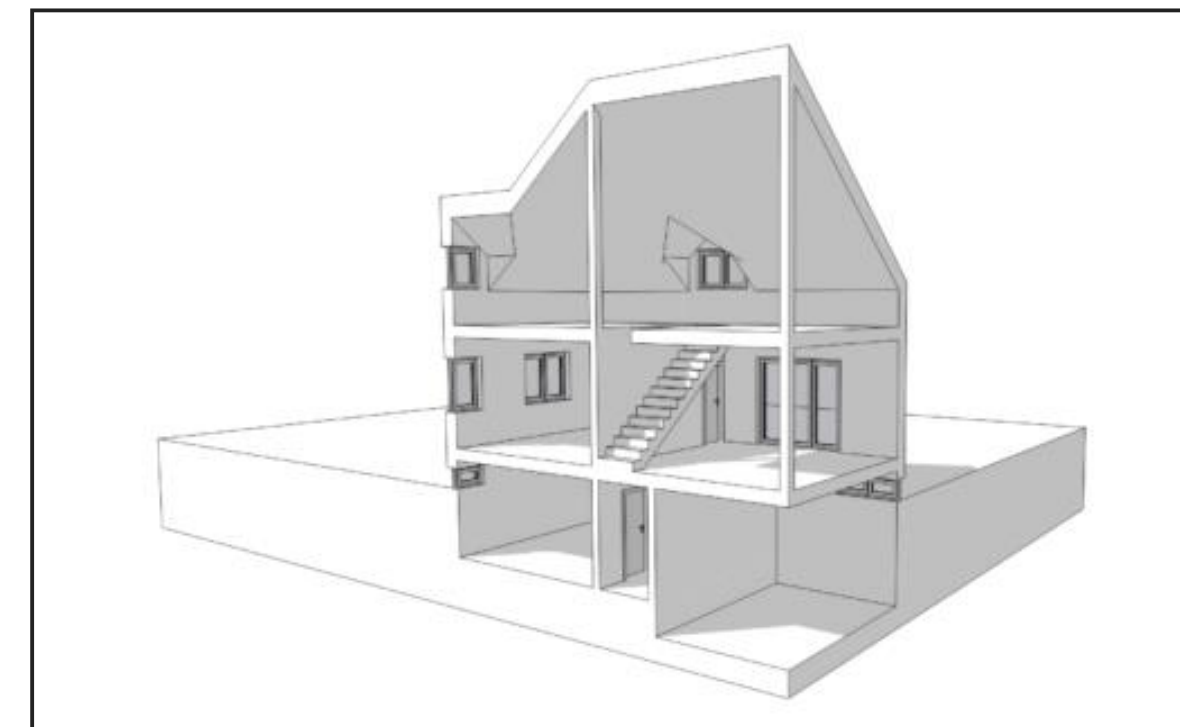
D 0



D I

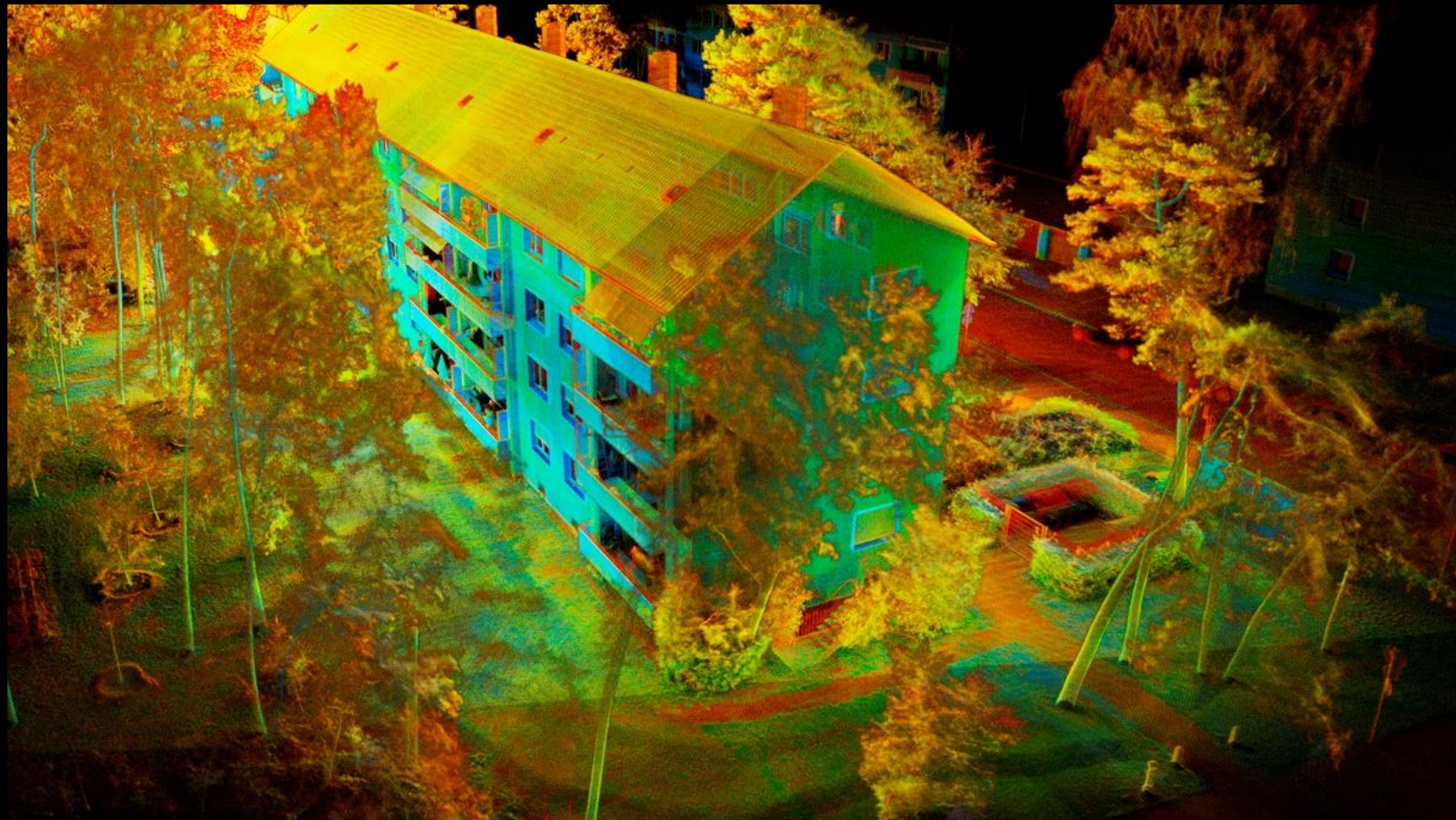


D II



D III





	1	2	3	4	Gesamt	
Fassadenfläche [Nettofläche in m ²]	962,43	164,47	1077,06	163,45	2367,41	Fassadenfläche [Nettofläche in m ²]
Fassade inkl. Öffnungen <= 2.5 m ² [Fläche in m ²]	989,61	164,47	1189,06	163,45	2506,59	Fassade inkl. Öffnungen <= 2.5 m ² [Fläche in m ²]
Öffnungen [Fläche in m ²]	185,17	13,99	264,00	0,44	463,60	Öffnungen [Fläche in m ²]
Öffnungen <= 2.5 m ² [Fläche in m ²]	27,18	0,00	112,00	0,00	139,18	Öffnungen <= 2.5 m ² [Fläche in m ²]
Öffnungen > 2.5 m ² [Fläche in m ²]	157,99	13,99	264,00	0,44	436,42	Öffnungen > 2.5 m ² [Fläche in m ²]
Fenster [Anzahl in Stück]	150,00	6,00	128,00	1,00	285,00	Fenster [Anzahl in Stück]
Fenster [Fläche in m ²]	172,29	10,35	262,18	0,44	445,26	Fenster [Fläche in m ²]
Fensterlaibung [Fläche in m ²]	92,63	3,63	109,8	0,44	206,50	Fensterlaibung [Fläche in m ²]
Tür [Anzahl in Stück]	6	2	1		9	Tür [Anzahl in Stück]
Tür [Fläche in m ²]	12,88	3,64	1,82		18,34	Tür [Fläche in m ²]
Türlaibung [Fläche in m ²]	9,21	3,64	1,81		14,65	Türlaibung [Fläche in m ²]
Balkon [Anzahl in Stück]			33		33	Balkon [Anzahl in Stück]
Balkon [Fläche in m ²]			214,09		214,09	Balkon [Fläche in m ²]

Ansicht Original / Punktwolke / Weiterverarbeitung: 2D CAD Fassadenabwicklung





Wohnung		
Raumname	Raumnummer	Fläche
Schlafen	001	15,37 m ²
Wohnen/Essen	002	19,35 m ²
Loggia	003	9,35 m ²
Küche	004	14,24 m ²
Bad	005	5,80 m ²
Vorraum	006	4,26 m ²
		68,36 m ²

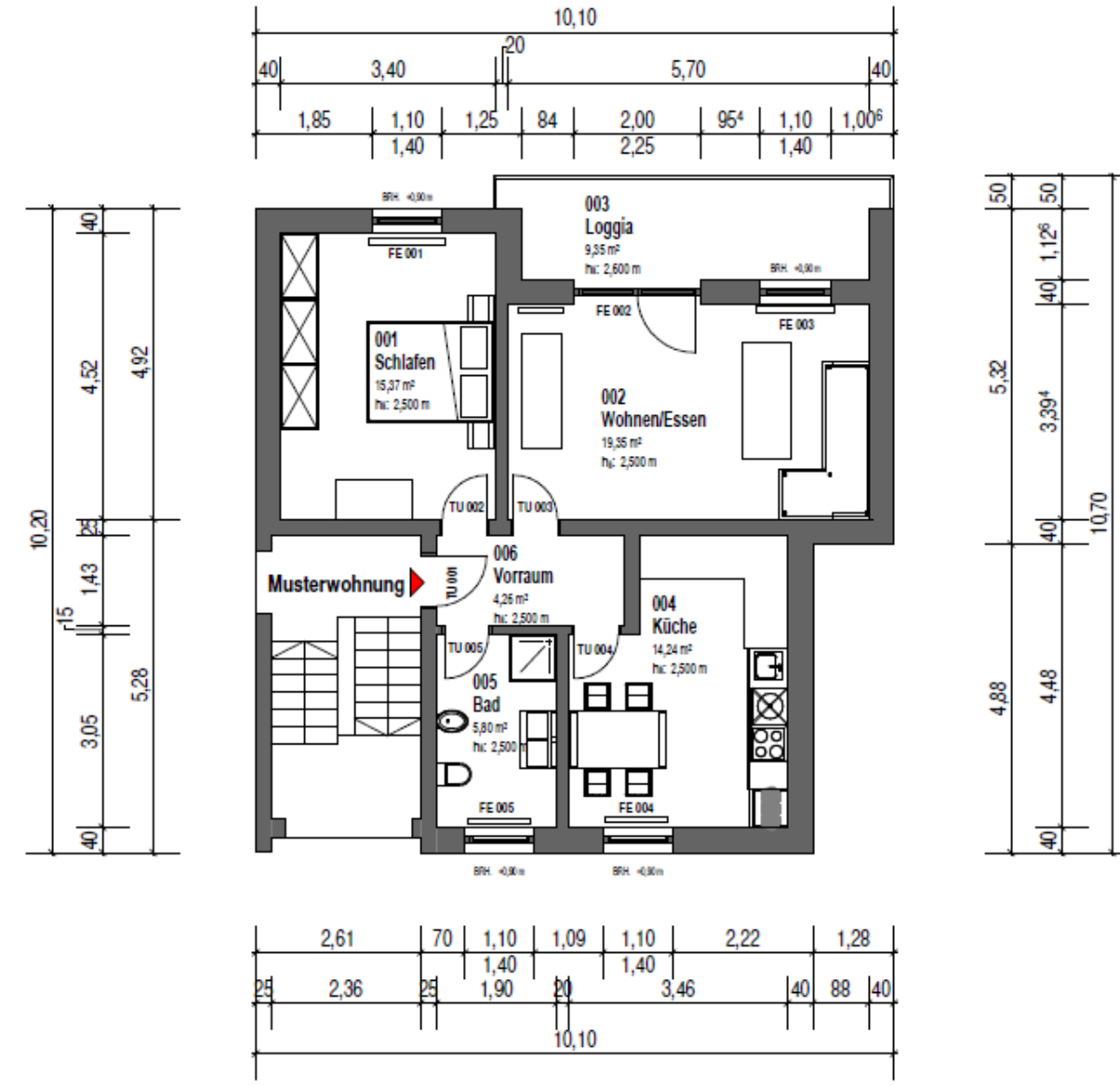
- Räume
- Bad
 - Küche
 - Loggia
 - Schlafen
 - Vorraum
 - Wohnen/Essen



01_FENSTERLISTE						
Nummer	Raumname	Raumnummer	Typ	Rohbaumaße		Fläche
				Breite	Höhe	
FE 001	Schlafen	001	1100 x 1400	1.100 m	1.400 m	1,54 m ²
FE 002	Wohnen/Essen	002	2000 x 2250	2.000 m	2.250 m	4,50 m ²
FE 003	Wohnen/Essen	002	1100 x 1400	1.100 m	1.400 m	1,54 m ²
FE 004	Küche	004	1100 x 1400	1.100 m	1.400 m	1,54 m ²
FE 005	Bad	005	1100 x 1400	1.100 m	1.400 m	1,54 m ²
Gesamt: 5						10,56 m ²

02_TÜRLISTE						
Nummer	Raumname	Raumnummer	Typ	Rohbaumaße		Fläche
				Breite	Höhe	
TU 001	Vorraum	006	ML - 985 x 2000	0,985 m	2,000 m	1,97 m ²
TU 002	Schlafen	001	ML - 785 x 2000	0,785 m	2,000 m	1,57 m ²
TU 003	Wohnen/Essen	002	ML - 785 x 2000	0,785 m	2,000 m	1,57 m ²
TU 004	Küche	004	ML - 785 x 2000	0,785 m	2,000 m	1,57 m ²
TU 005	Bad	005	ML - 785 x 2000	0,785 m	2,000 m	1,57 m ²
Gesamt: 5						8,95 m ²

03_HEIZKÖRPERN					
Raumname	Raumnummer	Bauhöhe	Baulänge	Bautiefe	Fläche
Bad	005	0,500 m	1,000 m	0,100 m	0,50 m ²
Küche	004	0,500 m	1,000 m	0,100 m	0,50 m ²
Schlafen	001	0,500 m	1,200 m	0,100 m	0,60 m ²
Wohnen/Essen	002	1,500 m	0,700 m	0,100 m	1,05 m ²
Wohnen/Essen	002	0,500 m	1,200 m	0,100 m	0,60 m ²
Gesamt: 5					3,25 m ²



04_WANDFLÄCHEN		
Raumname	Raumnummer	Fläche
Schlafen	001	36,49 m ²
Wohnen/Essen	002	37,46 m ²
Loggia	003	15,28 m ²
Küche	004	37,34 m ²
Bad	005	21,94 m ²
Vorraum	006	14,00 m ²
Gesamt: 6		162,22 m ²

05_BODENFLÄCHEN		
Raumname	Raumnummer	Fläche
Schlafen	001	15,37 m ²
Wohnen/Essen	002	19,35 m ²
Loggia	003	9,34 m ²
Küche	004	14,24 m ²
Bad	005	5,80 m ²
Vorraum	006	4,26 m ²
Gesamt: 6		68,34 m ²

06_DECKENFLÄCHEN		
Raumname	Raumnummer	Fläche
Schlafen	001	15,37 m ²
Wohnen/Essen	002	19,35 m ²
Loggia	003	9,34 m ²
Küche	004	14,24 m ²
Bad	005	5,80 m ²
Vorraum	006	4,26 m ²
Gesamt: 6		68,34 m ²



dotscene
dotscene GmbH
Gerberau 11
79088 Freiburg
+49 761 48980573
mail@dotscene.com
www.dotscene.com

Auftraggeber
Musterfirma
Musterstrasse 00
PLZ Musterstadt

Projekt
0000_musterstadt_musterstr_00

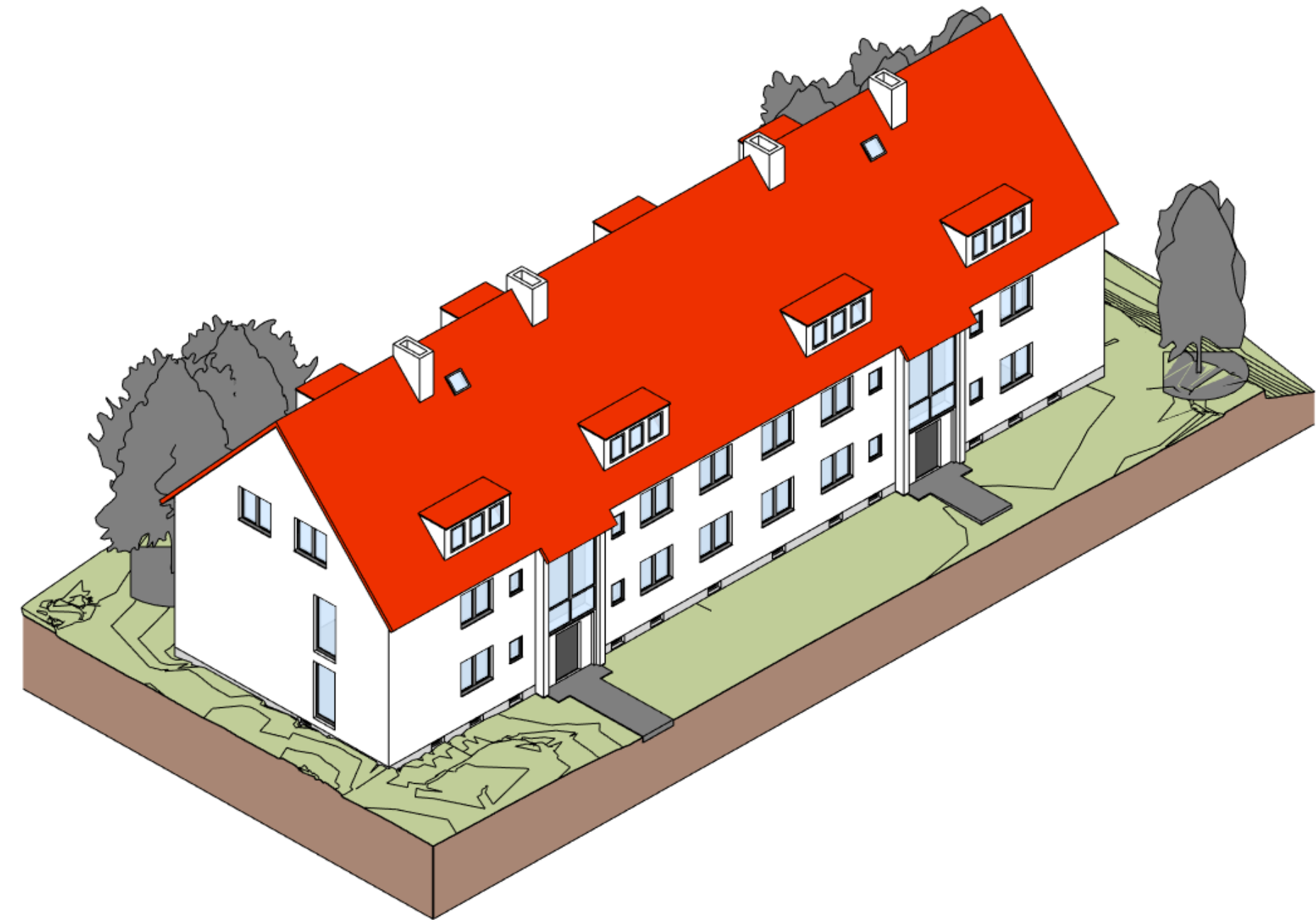
Planbezeichnung
Erdgeschoss

Maßnahme
Bestandsaufnahme - Laserscanvermessung

Grundstück/Bauort
Musterstrasse 00
PLZ Musterstadt
Musterland

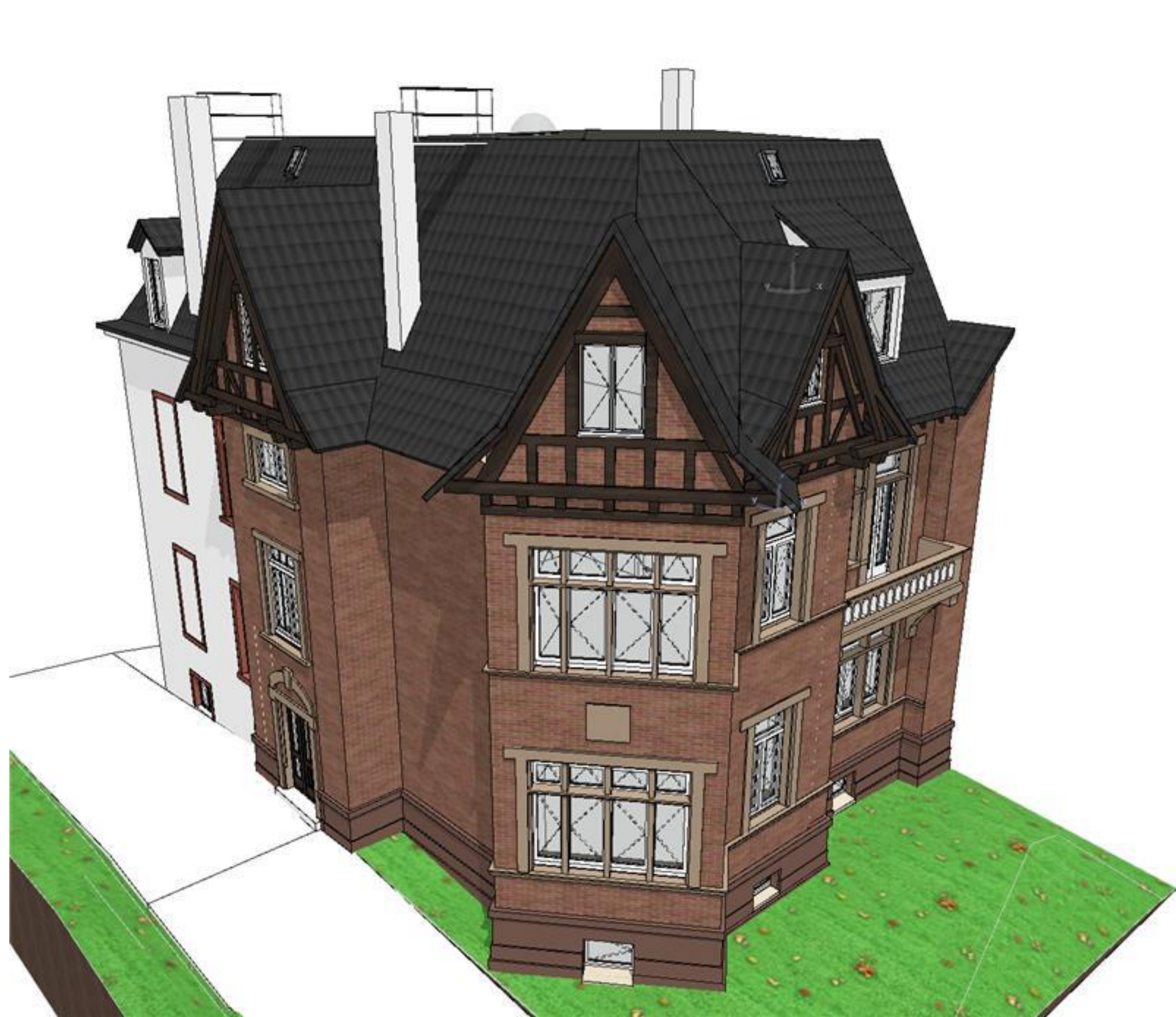
Scandatum 00.00.0000	Plandatum 00.00.0000
Maßstab 1 : 100	Plangröße in mm A3 - 297x420 mm
Projekt Nr. 0000	Plan Nr. 0000 - 02
Layoutname 0000_02_Erdgeschoss	
Dateiname 0000_musterstadt_musterstr_00.rvt	

	Auftraggeber Musterfirma Musterstrasse 00 PLZ Musterstadt	Grundstück/Bauort Musterstrasse 00 PLZ Musterstadt Musterland	
	Planbezeichnung Erdgeschoss	Plan Nr. 0000 - 01	Maßstab 1 : 100
Dateiname 0000_musterstadt_musterstr_00.rvt			



3D CAD Modell

dotscene[®]





dotscene[®]

dotscene GmbH
Wentzingerstr. 17 • D-79106 Freiburg i.Br.
+49 761 2163360
mail@dotscene.com
www.dotscene.com

Weitere Lösungen für die Wohnungswirtschaft hier:

